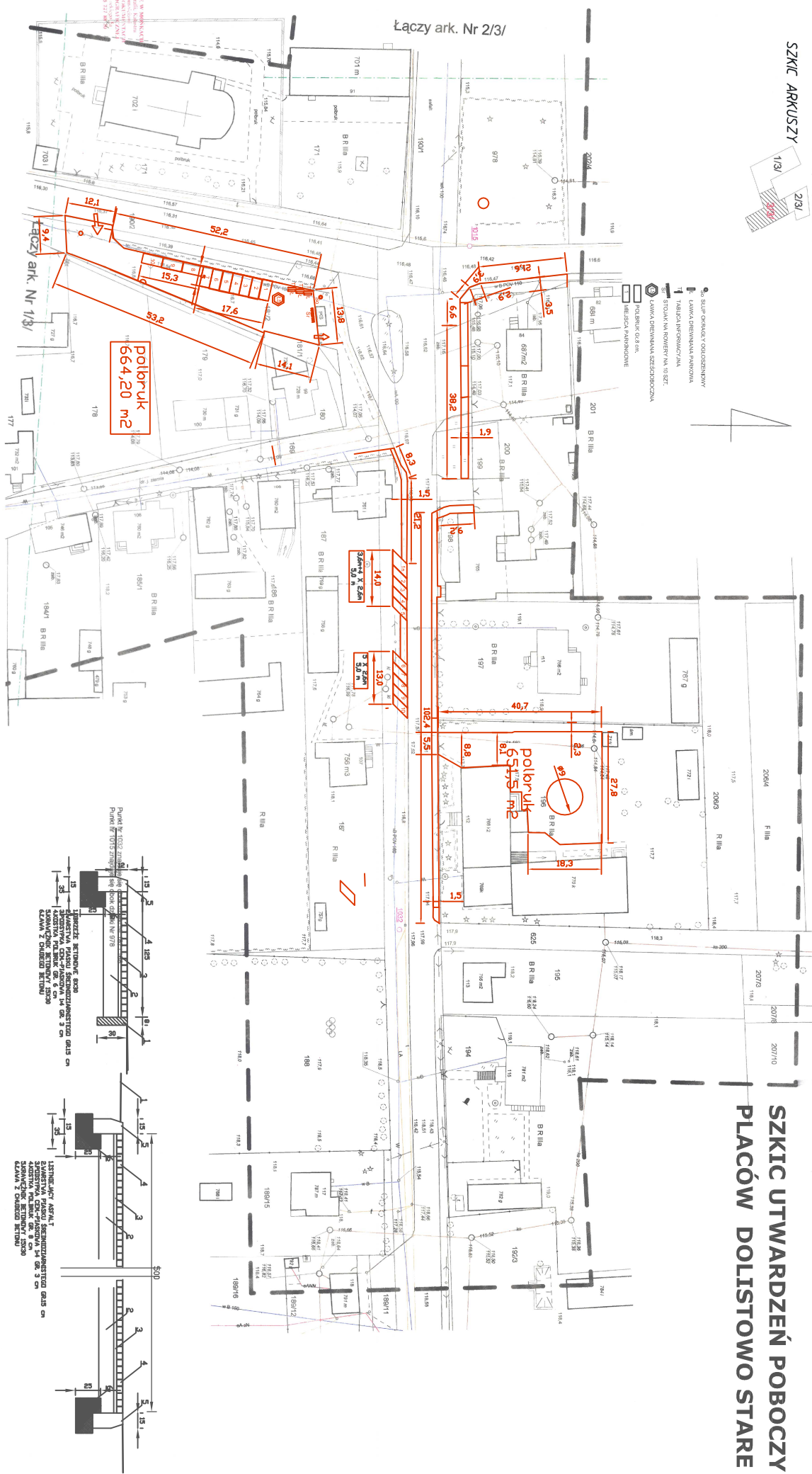


SZKIC ARKUSZY 1/3/ 2/3/

SZKIC UTWARDZEŃ POBOCZY I PLACÓW DOLISTOWO STARE



WYKONAWCA
Usługi Geodezyjne, Kartograficzne
Wiesław Tętkan
19-100 Mielnik, Al. Wolności 4
Tel. 235 142 111

Województwo : podlaskie
Powiat : moniecki
Gmina : Jasowy
Sekcja mapy zasadniczej : 235.141.104
235.141.152
235.142.111

Mapa składowa na dzień 27.04.2011 r.
Główny urzędnik
Wiesław Tętkan Nr upr. 8220
STAROSTWO POWIATOWE W MONKACH
POWIATOWY OŚRODEK DOKUMENTACJI
I KARTOGRAFICZNEJ

W celu ochrony oznaczonych linii, powieszonego w terenie, informację, że linie mapy zasadniczej / dotychczasowej / nie należy zmieniać / z pominięciem urzędniczego / przycięcia do zwożenia / dokumentacji / powieszonego informację - mapy / z pominięciem urzędniczego / przycięcia do zwożenia / powieszonego w dniu 27.04.2011 r. z zezwoleniem na pod Nr 1498/13/2011
NINIEJSZA MAPA MOŻE SŁUżyć DO CELÓW PROJEKTYWNYCH
Projektowane obiekty budowlane wymagają pozwoleń na budowę, podlegają wytyczeniu i opomiarzeniu, a także weryfikacji i aktualizacji w systemie ewidencji gruntów i budynków. Wszelkie zmiany w projekcie budowlanym, w tym w zakresie powierzchni, linii granicznych i innych danych technicznych, należy zgłaszać do Wykonawcy Mapy. Wszelkie zmiany w projekcie budowlanym, w tym w zakresie powierzchni, linii granicznych i innych danych technicznych, należy zgłaszać do Wykonawcy Mapy. Wszelkie zmiany w projekcie budowlanym, w tym w zakresie powierzchni, linii granicznych i innych danych technicznych, należy zgłaszać do Wykonawcy Mapy.

