

# MAPA DO CELÓW PROJEKTOWYCH

Adresostka ewidencyjna  
Identyfikator: 200803\_2  
rozwc: Jaswily  
Obręb ewidencyjny  
Identyfikator: 0010  
rozwc: Jaswily - dz. nr 111/7

Skala mapy: 1:500 (przeliczenie ze skali 1:1000)

Nazwa układu współrzędnych  
prostaokątnych płaskich: 1863(2)  
Układ wysokości: Konstancji 60

Informacja o służebnościach gruntowych  
różnych wpływ na zagospodarowanie gruntów  
zakładzających w granicach projektowanej  
inwestycji: brak/nie badano

Uzyskanie i symbol konturu użytku gruntowego  
Kiedy nie jest ujawniony w bazie danych  
ewidencji gruntów i budynków

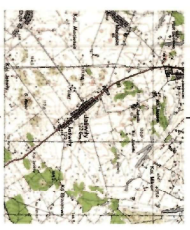
Latę aktualności mapy: 09.01.2015  
Selekcje mapy zasadniczej: 235.522.03.1033  
Umieszczenie korekty/nie zgłoszonej pracy (KERG) 18/2-300/2012  
Nr roboty: 139/2012  
Sportzdział:

**Barbara Złaczko**  
Geodeta i Planimetry  
Świętokrzyska 10, 61-100, 10394  
tel. 71 732 10 10, 71 732 10 11  
e-mail: b.zlaczko@wp.pl  
NIP: 525-270-32-32  
REGON: 141942832

STAROSTWO POWIATOWE  
W MONKACH

W obszarze oznaczonym zieloną linią - potwierdzono w terenie  
aktualność (tabela mapy zasadniczej) / aktualność - aktualizacja  
mapy zasadniczej / Dokumenty / potwierdzające aktualność mapy  
/ potwierdzające aktualność mapy / potwierdzające aktualność mapy  
w dniu: 9.11.2012  
NIEJSZA MAPA MOŻE SŁUżyć  
DO CELÓW PROJEKTOWYCH

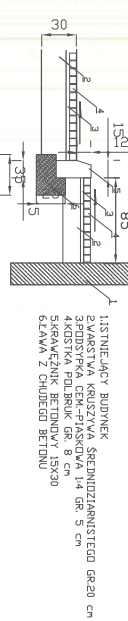
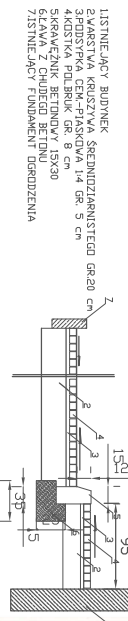
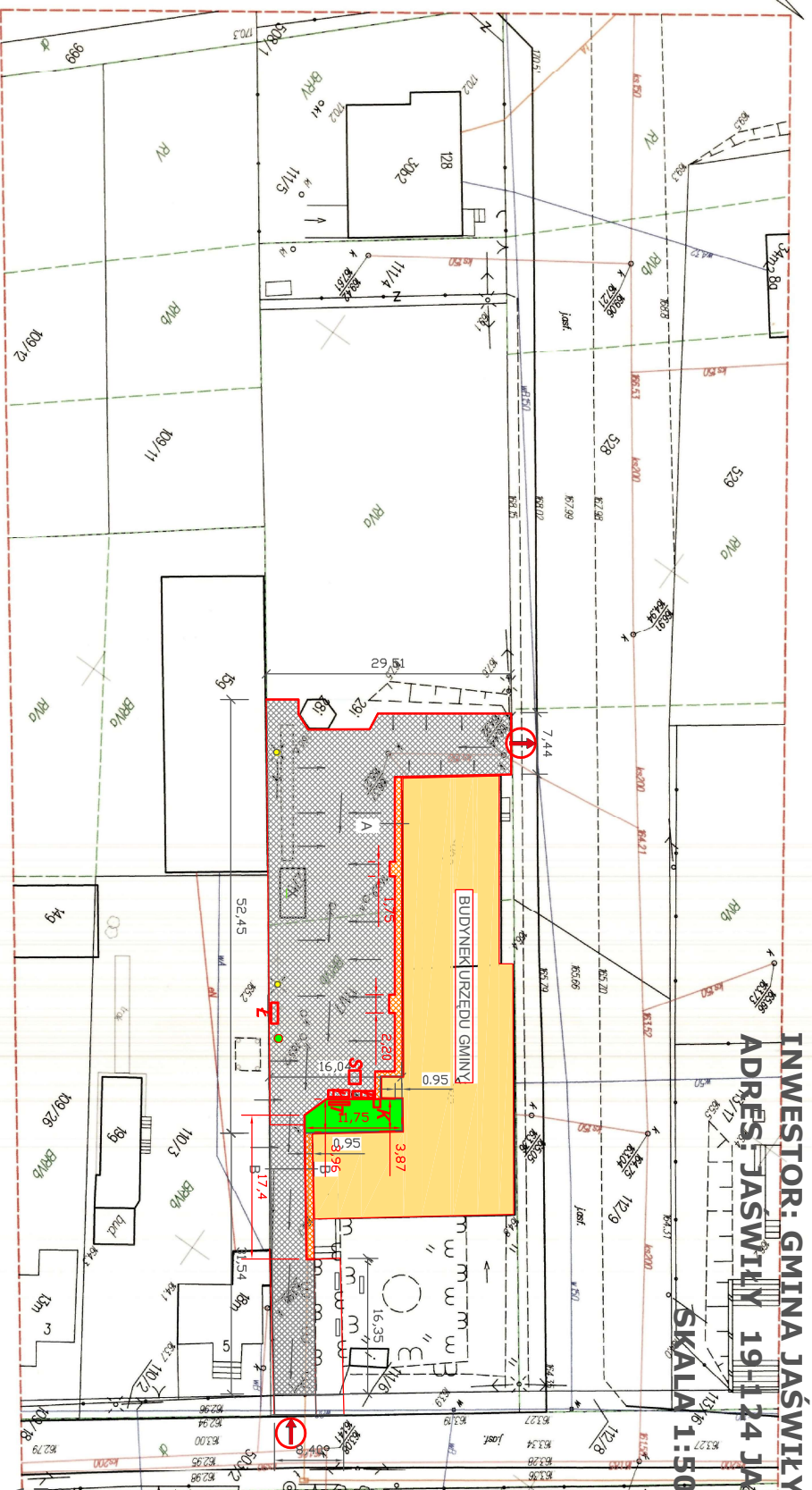
Możliwość dnia: 18.01.2013



SKALA ORIENTACJA

**STAROSTWO POWIATOWE W MONKACH**  
Wydział Rejestru Nieruchomości  
Kamionkowska 10, 61-100, 10394  
tel. 85 727 88 16, fax 85 727 88 30  
Z up. STAROSTY  
podinspektor  
**Jacek Kozłowski**  
pobyt: 18.01.2013  
podpis: [podpis]

## PROJEKT ZAGOSPODAROWANIA DZIAŁKI PLAC FESTYNOWY - UTWARDZENIE KOSTKĄ INWESTOR: GMINA JAŚWILY ADRES: JAŚWILY 19-124 JAŚWILY SKALA 1:500 PŁ. UTWARDZEŃ PŁACÓW-980,95 m<sup>2</sup> -44,8 m<sup>2</sup>



- 1. ISTNIEJĄCY BUDYNEK
  - 2. KAMIONKA KREWISTWA ŚREDNIOZIARNISTEGO GR.20 CM
  - 3. PODSTAWA KREWISTWA ŚREDNIOZIARNISTEGO GR. 8 CM
  - 4. PODSTAWA POLBETONOWA 14 GR. 5 CM
  - 5. GŁAWA Z CHUDEGO BETONU
  - 6. GŁAWA Z CHUDEGO BETONU
  - 7. ZIŚNIEJĄCY FUNDAMENT DROGOWY
- SKŁAD**
- 1. POLBETON GR. 8 SZARY
  - 2. POLBETON GR. 6 KOLOR 49,2m<sup>2</sup>
  - 3. TERENY ZIEŁONE TRAWNIKI 44,8m<sup>2</sup>
  - 4. IST. GARAŻ DO ROZBIÓRKI
  - 5. STÓP BET. DO GIER PLANSZOWYCH
  - 6. STÓP BET. DO GIER PLANSZOWYCH
  - 7. STÓP BET. DO GIER PLANSZOWYCH
  - 8. STÓP BET. DO GIER PLANSZOWYCH
  - 9. STÓP BET. DO GIER PLANSZOWYCH
  - 10. STÓP BET. DO GIER PLANSZOWYCH
  - 11. STÓP BET. DO GIER PLANSZOWYCH
  - 12. STÓP BET. DO GIER PLANSZOWYCH
  - 13. STÓP BET. DO GIER PLANSZOWYCH
  - 14. STÓP BET. DO GIER PLANSZOWYCH
  - 15. STÓP BET. DO GIER PLANSZOWYCH
  - 16. STÓP BET. DO GIER PLANSZOWYCH
  - 17. STÓP BET. DO GIER PLANSZOWYCH
  - 18. STÓP BET. DO GIER PLANSZOWYCH
  - 19. STÓP BET. DO GIER PLANSZOWYCH
  - 20. STÓP BET. DO GIER PLANSZOWYCH
  - 21. STÓP BET. DO GIER PLANSZOWYCH
  - 22. STÓP BET. DO GIER PLANSZOWYCH
  - 23. STÓP BET. DO GIER PLANSZOWYCH
  - 24. STÓP BET. DO GIER PLANSZOWYCH
  - 25. STÓP BET. DO GIER PLANSZOWYCH
  - 26. STÓP BET. DO GIER PLANSZOWYCH
  - 27. STÓP BET. DO GIER PLANSZOWYCH
  - 28. STÓP BET. DO GIER PLANSZOWYCH
  - 29. STÓP BET. DO GIER PLANSZOWYCH
  - 30. STÓP BET. DO GIER PLANSZOWYCH
  - 31. STÓP BET. DO GIER PLANSZOWYCH
  - 32. STÓP BET. DO GIER PLANSZOWYCH
  - 33. STÓP BET. DO GIER PLANSZOWYCH
  - 34. STÓP BET. DO GIER PLANSZOWYCH
  - 35. STÓP BET. DO GIER PLANSZOWYCH
  - 36. STÓP BET. DO GIER PLANSZOWYCH
  - 37. STÓP BET. DO GIER PLANSZOWYCH
  - 38. STÓP BET. DO GIER PLANSZOWYCH
  - 39. STÓP BET. DO GIER PLANSZOWYCH
  - 40. STÓP BET. DO GIER PLANSZOWYCH
  - 41. STÓP BET. DO GIER PLANSZOWYCH
  - 42. STÓP BET. DO GIER PLANSZOWYCH
  - 43. STÓP BET. DO GIER PLANSZOWYCH
  - 44. STÓP BET. DO GIER PLANSZOWYCH
  - 45. STÓP BET. DO GIER PLANSZOWYCH
  - 46. STÓP BET. DO GIER PLANSZOWYCH
  - 47. STÓP BET. DO GIER PLANSZOWYCH
  - 48. STÓP BET. DO GIER PLANSZOWYCH
  - 49. STÓP BET. DO GIER PLANSZOWYCH
  - 50. STÓP BET. DO GIER PLANSZOWYCH
  - 51. STÓP BET. DO GIER PLANSZOWYCH
  - 52. STÓP BET. DO GIER PLANSZOWYCH
  - 53. STÓP BET. DO GIER PLANSZOWYCH
  - 54. STÓP BET. DO GIER PLANSZOWYCH
  - 55. STÓP BET. DO GIER PLANSZOWYCH
  - 56. STÓP BET. DO GIER PLANSZOWYCH
  - 57. STÓP BET. DO GIER PLANSZOWYCH
  - 58. STÓP BET. DO GIER PLANSZOWYCH
  - 59. STÓP BET. DO GIER PLANSZOWYCH
  - 60. STÓP BET. DO GIER PLANSZOWYCH
  - 61. STÓP BET. DO GIER PLANSZOWYCH
  - 62. STÓP BET. DO GIER PLANSZOWYCH
  - 63. STÓP BET. DO GIER PLANSZOWYCH
  - 64. STÓP BET. DO GIER PLANSZOWYCH
  - 65. STÓP BET. DO GIER PLANSZOWYCH
  - 66. STÓP BET. DO GIER PLANSZOWYCH
  - 67. STÓP BET. DO GIER PLANSZOWYCH
  - 68. STÓP BET. DO GIER PLANSZOWYCH
  - 69. STÓP BET. DO GIER PLANSZOWYCH
  - 70. STÓP BET. DO GIER PLANSZOWYCH
  - 71. STÓP BET. DO GIER PLANSZOWYCH
  - 72. STÓP BET. DO GIER PLANSZOWYCH
  - 73. STÓP BET. DO GIER PLANSZOWYCH
  - 74. STÓP BET. DO GIER PLANSZOWYCH
  - 75. STÓP BET. DO GIER PLANSZOWYCH
  - 76. STÓP BET. DO GIER PLANSZOWYCH
  - 77. STÓP BET. DO GIER PLANSZOWYCH
  - 78. STÓP BET. DO GIER PLANSZOWYCH
  - 79. STÓP BET. DO GIER PLANSZOWYCH
  - 80. STÓP BET. DO GIER PLANSZOWYCH
  - 81. STÓP BET. DO GIER PLANSZOWYCH
  - 82. STÓP BET. DO GIER PLANSZOWYCH
  - 83. STÓP BET. DO GIER PLANSZOWYCH
  - 84. STÓP BET. DO GIER PLANSZOWYCH
  - 85. STÓP BET. DO GIER PLANSZOWYCH
  - 86. STÓP BET. DO GIER PLANSZOWYCH
  - 87. STÓP BET. DO GIER PLANSZOWYCH
  - 88. STÓP BET. DO GIER PLANSZOWYCH
  - 89. STÓP BET. DO GIER PLANSZOWYCH
  - 90. STÓP BET. DO GIER PLANSZOWYCH
  - 91. STÓP BET. DO GIER PLANSZOWYCH
  - 92. STÓP BET. DO GIER PLANSZOWYCH
  - 93. STÓP BET. DO GIER PLANSZOWYCH
  - 94. STÓP BET. DO GIER PLANSZOWYCH
  - 95. STÓP BET. DO GIER PLANSZOWYCH
  - 96. STÓP BET. DO GIER PLANSZOWYCH
  - 97. STÓP BET. DO GIER PLANSZOWYCH
  - 98. STÓP BET. DO GIER PLANSZOWYCH
  - 99. STÓP BET. DO GIER PLANSZOWYCH
  - 100. STÓP BET. DO GIER PLANSZOWYCH

<b>A J M - INWEST</b>	
INWESTOR: GMINA JAŚWILY	
TYTUŁ PROJEKTU	PROJEKT
PROJEKTANT	BARBARA ZŁACZKO
INWESTOR	GMINA JAŚWILY
ALTEK PROJEKTU	WZ. A. J. Maciejowski
PROJEKTANT	BARBARA ZŁACZKO
DATA	15.01.2013
WZESTĘPIENIE	2013